

「最優秀賞」



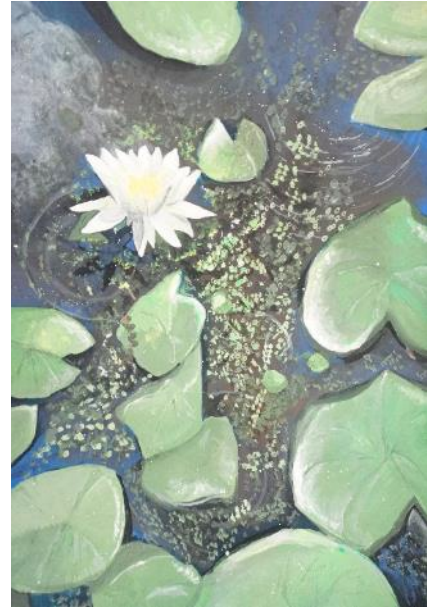
開邦高校 (2年)

許田 重明

「優秀賞」



コザ高校 (3年) 鉢嶺 元子



浦添工業高校 (2年) 與那城 月



小禄高校 (3年) 服部 伊織



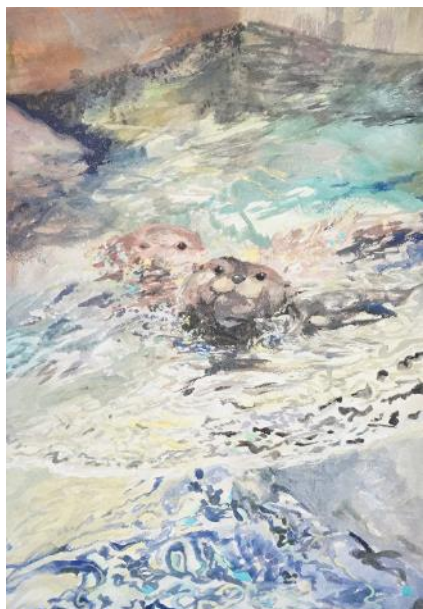
那覇高校 (1年) 比嘉 彩絢



開邦高校 (2年) 稲嶺 美彩希



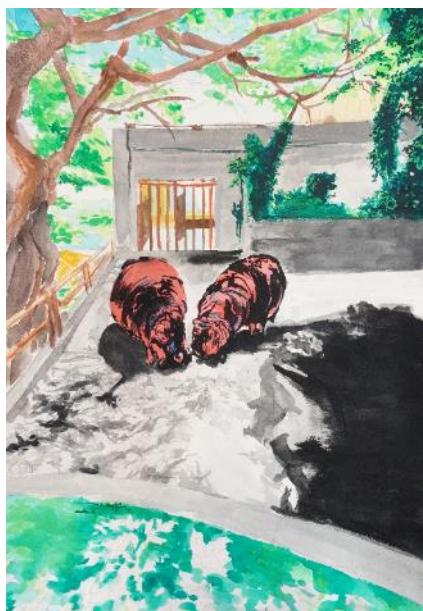
開邦高校 (2年) 田里 香夏



那覇高校 (3年) 垣花 優那



那覇高校 (3年) 前原 芽衣



南風原高校 (1年) 當眞 大煌



開邦高校 (2年) 鳥谷 梓葉



普天間高校 (2年) 島袋 明恵



開邦高校 (1年) 平良 優芽



首里高校 (1年) 屋部 夢琳



開邦高校 (2年) 奥間 ゆず



開邦高校 (2年) 池田 真優



開邦高校 (2年) 上江洲 杏娃



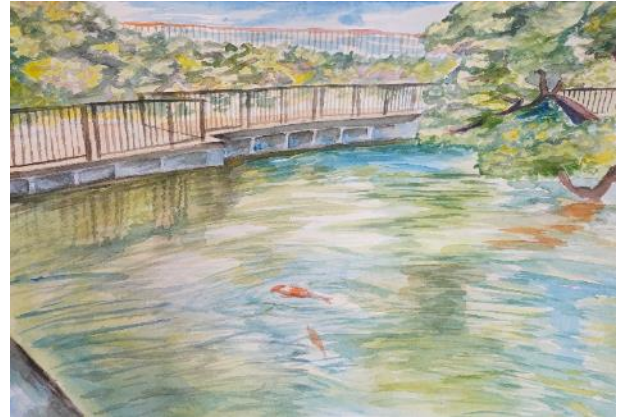
開邦高校 (1年) 奈良岡 歩倫



具志川高校 (2年) 當眞 玲於奈



開邦高校 (1年) 西澤 京音



那覇商業高校 (2年) 桃原 奈々

「優良賞」



コザ高校 (1年) 石川 遥加



コザ高校 (3年) 大湾 美柚



コザ高校 (3年) 高金 もか



浦添高校 (2年) 賀数 駿太郎



浦添高校 (3年) 志良堂 愛莉



浦添工業 (1年) 玉城 育人



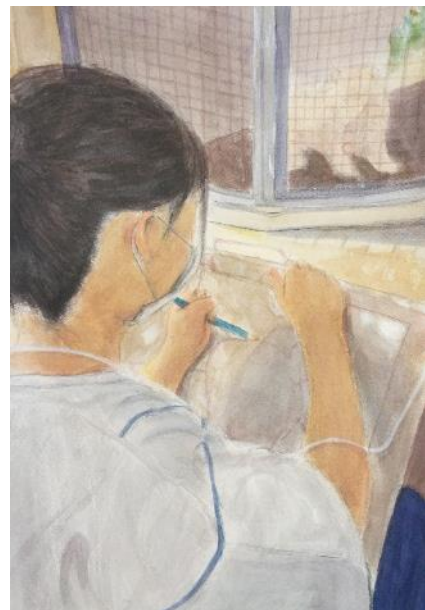
開邦高校 (1年) 吉原 すみれ



開邦高校 (1年) 原 あろ花



開邦高校 (1年) 小泉 陽和



開邦高校 (2年) 玉城 怜



開邦高校 (1年) 大城 花夏



開邦高校 (1年) 城間 キノネ



開邦高校 (2年) 金城 早耶



開邦高校 (2年) 鯉沼 采音



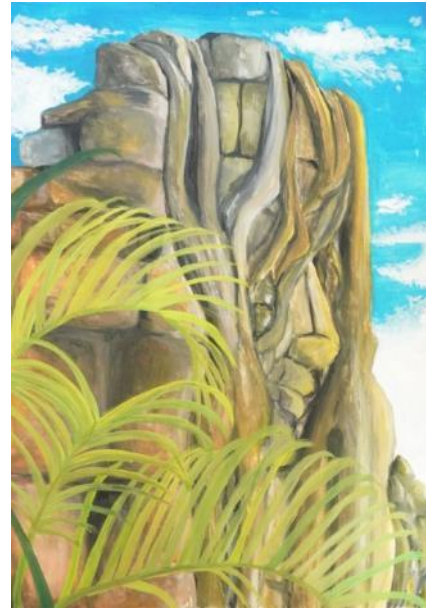
開邦高校 (2年) 池宮 実玖



開邦高校 (2年) 渡慶次 菜凧



具志川高校 (2年) 平川 希乃華



小禄高校 (1年) 宮平 愛香



糸満高校 (2年) 高江洲 乃唯



首里高校 (3年) 宮平 鈴音



沖縄尚学 (1年) 佐藤 野和



開邦高校 (2年) 比嘉 志優





真和志高校 (3年) 川満 彩貴



西原高校 (2年) 名嘉 春香



知念高校 (1年) 島袋 祐盛



知念高校 (1年) 平田 結瑞



知念高校 (2年) 平良 柑奈



那覇高校 (1年) 上地 里穂



那覇高校 (1年) 鳶谷 幸夏



普天間高校 (2年) 佐久川 絵菜



那覇商業 (2年) 城間 美桜



普天間高校 (2年) 又吉 奈乃羽